

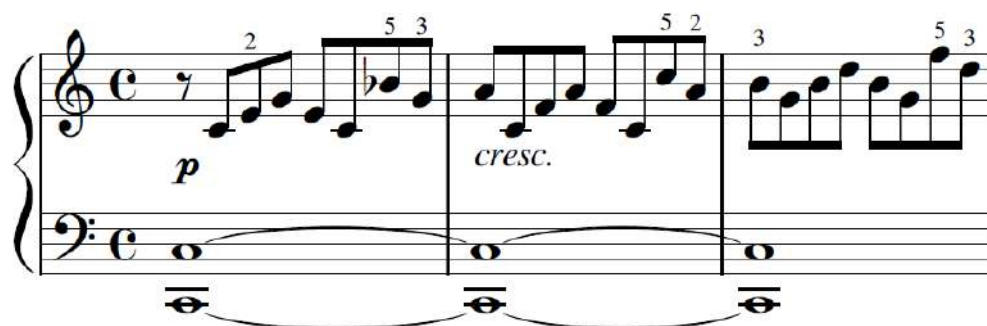


Disponibile su
amazon

1. Preludio

Il primo preludio della raccolta è sicuramente uno dei **più semplici** dal quale dovresti partire.

Il tipo di scrittura è senza dubbio **organistica** e ce ne possiamo rendere conto dal Do d'ottava a inizio brano con la mano sinistra dalla durata di ben **12 quarti!** Nel pianoforte, a differenza dell'organo, il suono va via via svanendo. Suonando invece queste note su di un organo (o su di una tastiera digitale con impostato il suono dell'organo) potrai sentire che questo Do d'ottava dà sostegno per tutte le prime tre battute.

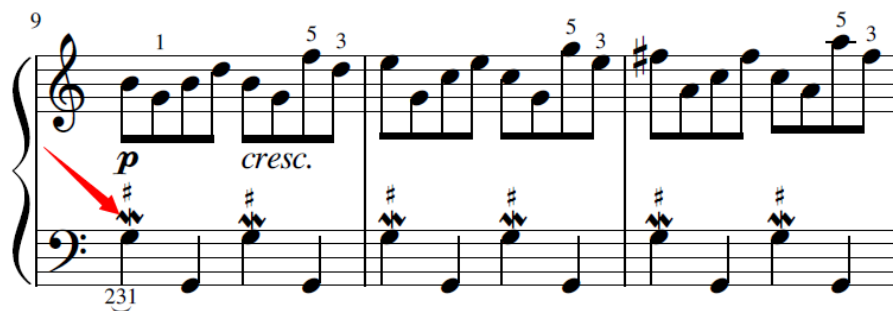


Fai attenzione, inoltre, a **rispettare le pause**. La musica è fatta da suoni e da **silenzi**, perciò nel momento in cui trovi delle pause, ricordati di sollevare la mano dalla tastiera affinché non venga emesso alcun suono.



Un' altro elemento fondamentale all'interno della musica di Bach sono gli **abbellimenti**. Un abbellimento in musica è una nota (o gruppo di note) generalmente da suonare in modo abbastanza veloce, affinché si possa

distinguere dai suoni *reali*. L'abbellimento più frequente è il **mordente** e lo puoi trovare alle battute 9-10-11.



Di norma, il **mordente**, prevede la rapida esecuzione di 3 note: nota reale, nota superiore e nota reale. Ciò significa che se il mordente è sulla nota Sol, l'esecuzione sarà data dalle note Sol-La-Sol.

Dato che il mordente è **tagliato** nel mezzo, siamo in presenza di un **mordente inferiore** e dunque l'esecuzione sarà data da: nota reale, nota inferiore, nota reale. Ma **non è finita qui!** Oltre al taglietto nel mezzo, vi è anche il simbolo del *diesis*. Ciò significa che la nota **inferiore** sarà un tasto nero. Dunque per riassumere, questo mordente dovrà essere eseguito in questo modo: **Sol-Fa#-Sol**.

Per quanto riguarda le battute finali...



È prassi **rallentare** anche se non è indicato in partitura. Dunque nella **penultima battuta** non andare perfettamente a metronomo ma **esita volutamente**. In questo modo sarà molto chiaro che ti stiamo avvicinando alla fine del brano.

Preludio

BWV 939

Allegretto

♩ = 112

Measures 1-3 of the Preludio. The piece is in C major, 3/4 time. Measure 1 starts with a piano (*p*) dynamic. The right hand has a quarter rest, followed by eighth notes G4, A4, B4, and C5. The left hand has a whole note chord of C4, E3, and G3. Measure 2 features a crescendo (*cresc.*) and eighth notes C5, B4, A4, and G4. The left hand has a whole note chord of C4, E3, and G3. Measure 3 continues with eighth notes G4, F4, E4, and D4. The left hand has a whole note chord of C4, E3, and G3.

Measures 4-7 of the Preludio. Measure 4 begins with a forte (*f*) dynamic. The right hand has a quarter rest, followed by a dotted quarter note chord of G4, B4, and C5. The left hand has eighth notes C4, D4, E4, and F4. Measure 5 has a dotted quarter note chord of G4, B4, and C5 in the right hand and eighth notes G4, A4, B4, and C5 in the left hand. Measure 6 features a dotted quarter note chord of G4, B4, and C5 in the right hand and eighth notes B4, A4, G4, and F4 in the left hand. Measure 7 has a dotted quarter note chord of G4, B4, and C5 in the right hand and eighth notes E4, D4, C4, and B3 in the left hand.

Measures 8-11 of the Preludio. Measure 8 starts with a piano (*p*) dynamic. The right hand has eighth notes G4, A4, B4, and C5. The left hand has a quarter rest, followed by a dotted quarter note chord of G4, B4, and C5. Measure 9 features a crescendo (*cresc.*) and eighth notes C5, B4, A4, and G4. The left hand has a dotted quarter note chord of G4, B4, and C5. Measure 10 continues with eighth notes G4, F4, E4, and D4. The left hand has a dotted quarter note chord of G4, B4, and C5. Measure 11 has eighth notes C5, B4, A4, and G4. The left hand has a dotted quarter note chord of G4, B4, and C5.

Measures 12-14 of the Preludio. Measure 12 has a dotted quarter note chord of G4, B4, and C5 in the right hand and eighth notes C4, D4, E4, and F4 in the left hand. Measure 13 features eighth notes G4, A4, B4, and C5 in the right hand and eighth notes G4, A4, B4, and C5 in the left hand. Measure 14 has eighth notes C5, B4, A4, and G4 in the right hand and eighth notes B4, A4, G4, and F4 in the left hand.

Measures 15-16 of the Preludio. Measure 15 begins with a forte (*f*) dynamic. The right hand has a dotted quarter note chord of G4, B4, and C5. The left hand has eighth notes C4, D4, E4, and F4. Measure 16 has a dotted quarter note chord of G4, B4, and C5 in the right hand and eighth notes G4, A4, B4, and C5 in the left hand.